

YLE Uutiset

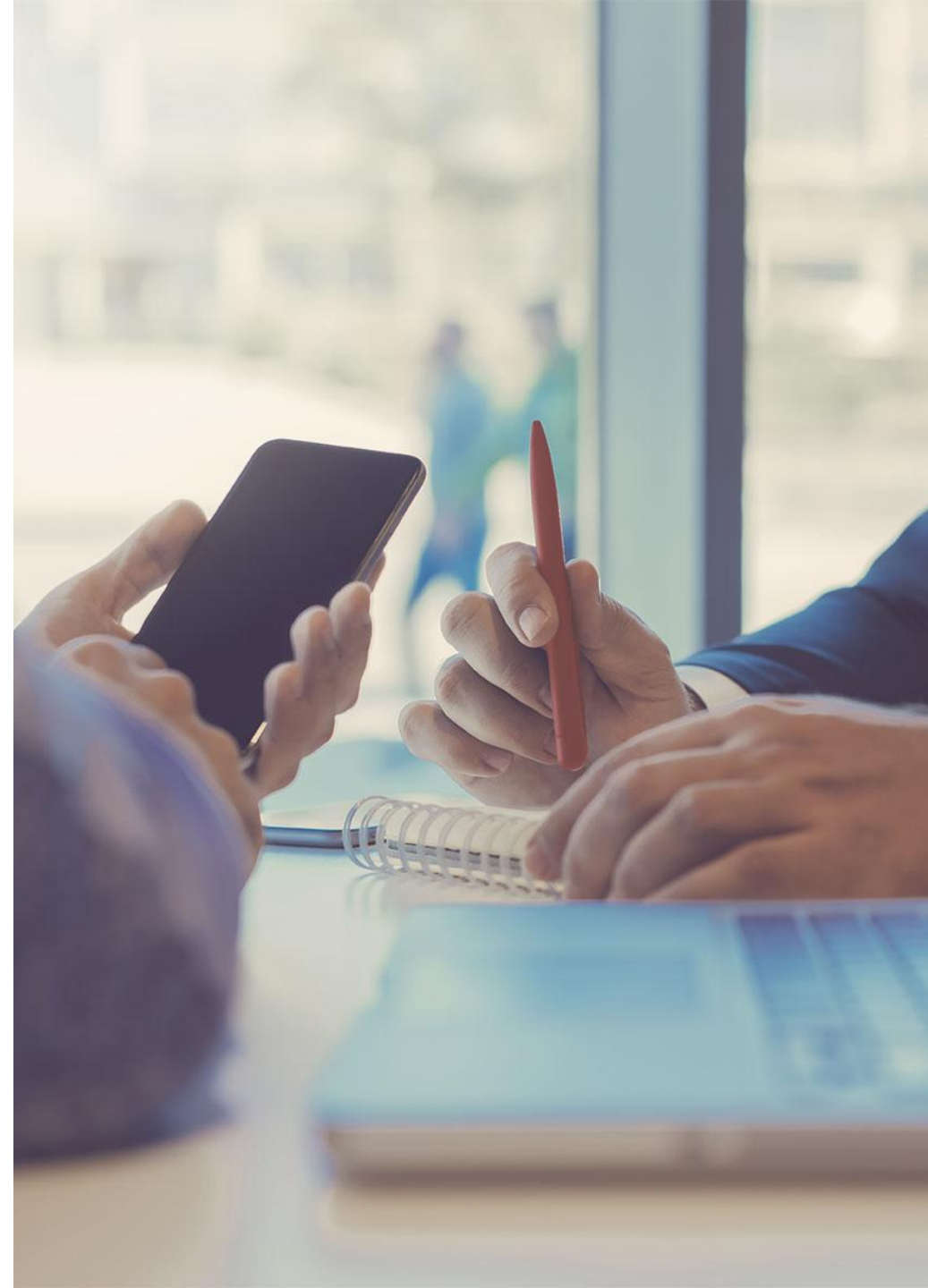
# PUOLUEIDEN KANNATUSARVIOT

Helmikuu 2019 (6.2.-5.3.2019)



# Tutkimuksen toteutus:

|                                  |  |
|----------------------------------|--|
| Tilaaja                          | YLE Uutiset                                    |
| Toteuttaja                       | Taloustutkimus Oy                              |
| Tiedonkeruun ajankohta           | 6.2.2019-5.3.2019                              |
| Kohde                            | Puolueiden eduskuntavaalikannatus              |
| Tiedonkeruumenetelmä             | Tietokoneavusteinen<br>puhelinhaastattelu      |
| Kohderyhmä:                      | Suomen 18-79 –vuotias väestö pl.<br>Ahvenanmaa |
| Tehdyt haastattelut              | 2905   |
| - kantansa ilmoittaneet          | 1777   |
| Kantansa ilmoittaneiden osuus    |  |
| - painottamattomasta aineistosta | 61,2 %   |
| - painotetusta aineistosta       | 69,4 %   |
| Virhemarginaali                  | ± 2,0%-yksikköä                                |



# Puolueiden kannatusarviot 2006

|               | Kunta-<br>vaalit | Ek-vaali<br>t | EDUSKUNTAVAALIARVIOT 2006 |      |       |       |        |       |       |      |       |      |      |      |        |
|---------------|------------------|---------------|---------------------------|------|-------|-------|--------|-------|-------|------|-------|------|------|------|--------|
|               |                  |               | 2004                      | 2003 | tammi | helmi | maalis | huhti | touko | kesä | heinä | elo  | syys | loka | marras |
|               | %                | %             | %                         | %    | %     | %     | %      | %     | %     | %    | %     | %    | %    | %    | %      |
| <b>SDP</b>    | 24,1             | 24,5          | 26,3                      | 25,2 | 25,6  | 25,2  | 25,2   | 23,9  | ..    | 24,4 | 24,8  | 24,6 | 24,8 | 25,2 |        |
| <b>VAS</b>    | 9,6              | 9,9           | 9,1                       | 9,4  | 8,6   | 8,6   | 8,2    | 9,1   | ..    | 8,7  | 8,8   | 10,1 | 9,6  | 8,5  |        |
| <b>KOK</b>    | 21,8             | 18,6          | 20,2                      | 20,9 | 21,9  | 21,5  | 20,8   | 20,9  | ..    | 20,8 | 20,6  | 20,0 | 19,8 | 20,5 |        |
| <b>KESK</b>   | 22,8             | 24,7          | 22,1                      | 22,8 | 23,5  | 24,3  | 24,0   | 24,4  | ..    | 23,7 | 24,1  | 23,7 | 23,3 | 23,6 |        |
| <b>RKP</b>    | 5,2              | 4,6           | 4,2                       | 4,5  | 4,2   | 3,2   | 4,6    | 3,8   | ..    | 3,8  | 3,8   | 3,7  | 4,0  | 4,1  |        |
| <b>KD</b>     | 4,0              | 5,3           | 5,7                       | 4,5  | 4,9   | 5,3   | 5,3    | 5,4   | ..    | 5,9  | 5,4   | 5,4  | 5,7  | 5,5  |        |
| <b>VIHR</b>   | 7,4              | 8,0           | 9,0                       | 9,1  | 9,1   | 9,4   | 8,7    | 10,0  | ..    | 10,4 | 10,0  | 9,4  | 9,8  | 10,0 |        |
| <b>PERUSS</b> | 0,9              | 1,6           | 3,1                       | 2,7  | 2,2   | 2,3   | 2,6    | 2,3   | ..    | 2,2  | 2,2   | 2,9  | 3,0  | 2,6  |        |
| <b>MUU</b>    | 4,2              | 2,8           | 0,3                       | 0,9  | 0     | 0,2   | 0,6    | 0,2   | ..    | 0,1  | 0,3   | 0,2  | 0    | 0    |        |

Kannatusarviot perustuvat ko. kuukauden aikana tehtyihin n. 1 900 henkilökohtaiseen haastatteluun.

# Puolueiden kannatusarviot 2007

|               | Kunta-<br>vaalit | Ek-vaali<br>t | EDUSKUNTAVAALIARVIOT 2007 |      |       |       |        |       |       |      |       |      |      |      |        |
|---------------|------------------|---------------|---------------------------|------|-------|-------|--------|-------|-------|------|-------|------|------|------|--------|
|               |                  |               | 2004                      | 2007 | tammi | helmi | maalis | huhti | touko | kesä | heinä | elo  | syys | loka | marras |
|               | %                | %             | %                         | %    | %     | %     | %      | %     | %     | %    | %     | %    | %    | %    | %      |
| <b>SDP</b>    | 24,1             | 21,4          | 23,8                      | 22,3 | 21,3  | 20,7  | 21,7   | 21,2  | 21,2  | 21,6 | 21,8  | 22,3 | 22,5 | 21,6 |        |
| <b>VAS</b>    | 9,6              | 8,8           | 9,5                       | 8,9  | 9,3   | 8,2   | 8,4    | 8,5   | 8,5   | 8,1  | 7,9   | 8,4  | 8,5  | 8,4  |        |
| <b>KOK</b>    | 21,8             | 22,3          | 20,3                      | 21,9 | 20,4  | 24,1  | 23,4   | 23,9  | 23,6  | 23,2 | 22,8  | 22,3 | 22,7 | 22,3 |        |
| <b>KESK</b>   | 22,8             | 23,1          | 24,2                      | 24,6 | 24,7  | 23,0  | 22,4   | 22,8  | 22,3  | 22,7 | 22,6  | 22,6 | 22,3 | 22,7 |        |
| <b>RKP</b>    | 5,2              | 4,6           | 4,0                       | 4,3  | 5,0   | 4,4   | 4,1    | 4,4   | 4,5   | 4,5  | 4,4   | 4,6  | 4,1  | 4,5  |        |
| <b>KD</b>     | 4,0              | 4,9           | 5,4                       | 5,1  | 5,1   | 4,5   | 4,7    | 4,7   | 4,6   | 4,7  | 4,8   | 4,4  | 4,6  | 4,7  |        |
| <b>VIHR</b>   | 7,4              | 8,5           | 8,9                       | 8,2  | 9,7   | 9,4   | 10,1   | 9,3   | 9,4   | 9,4  | 9,8   | 9,7  | 9,6  | 9,4  |        |
| <b>PERUSS</b> | 0,9              | 4,1           | 3,0                       | 2,6  | 2,5   | 4,5   | 4,3    | 4,3   | 4,7   | 4,6  | 4,8   | 5,0  | 4,5  | 4,6  |        |
| <b>MUU</b>    | 4,2              | 2,3           | 0,9                       | 2,1  | 2,0   | 1,2   | 0,9    | 0,9   | 1,2   | 1,2  | 1,1   | 0,7  | 1,2  | 1,2  |        |

Kannatusarviot perustuivat tammi-helmikuussa kuukauden aikana tehtyihin n. 1 900 henkilökohtaiseen haastatteluun; maaliskuun otos oli 1995. Huhtikuusta 2007 alkaen tulokset perustuvat noin 2 900 -3 900 tehtyyn haastatteluun.

# Puolueiden kannatusarviot 2008

Huom. Syyskuun haastattelut 1.9.-2.10.  
Lokakuun haastattelut 6.-22.10.

|        | Kunta-<br>vaalit | Ek-vaali<br>t | PUOLUEKANNATUSARVIOT 2008 |      |       |       |        |       |       |      |       |      |       |       |        |
|--------|------------------|---------------|---------------------------|------|-------|-------|--------|-------|-------|------|-------|------|-------|-------|--------|
|        |                  |               | 2008                      | 2007 | tammi | helmi | maalis | huhti | touko | kesä | heinä | elo* | syys* | loka* | marras |
|        | %                | %             | %                         | %    | %     | %     | %      | %     | %     | %    | %     | %    | %     | %     | %      |
| SDP    | 21,2             | 21,4          | 21,6                      | 22,5 | 21,5  | 21,8  | 22,4   | 21,4  | 20,4  | 21,8 | 21,6  | 20,6 | 21,6  | 20,2  |        |
| VAS    | 8,8              | 8,8           | 8,4                       | 8,3  | 8,5   | 8,3   | 8,3    | 8,7   | 8,3   | 8,9  | 8,5   | 8,4  | 7,8   | 8,2   |        |
| KOK    | 23,5             | 22,3          | 22,9                      | 23,2 | 22,5  | 22,9  | 22,3   | 22,5  | 22,0  | 22,4 | 22,0  | 23,4 | 23,5  | 24,2  |        |
| KESK   | 20,1             | 23,1          | 22,5                      | 22   | 22,3  | 21,7  | 22,2   | 21,6  | 22,0  | 22,1 | 21,4  | 21,2 | 21,6  | 20,7  |        |
| RKP    | 4,7              | 4,6           | 4,3                       | 4,0  | 4,1   | 4,4   | 4,1    | 4,6   | 4,4   | 4,6  | 4,3   | 4,3  | 4,4   | 4,1   |        |
| KD     | 4,2              | 4,9           | 4,7                       | 4,3  | 4,7   | 4,5   | 4,4    | 4,3   | 4,8   | 4,1  | 4,0   | 4,8  | 3,7   | 3,8   |        |
| VIHR   | 8,9              | 8,5           | 9,8                       | 9,9  | 10,0  | 9,9   | 9,6    | 9,7   | 10,1  | 9,7  | 10,0  | 9,7  | 9,7   | 10,1  |        |
| PERUSS | 5,4              | 4,1           | 4,7                       | 4,8  | 5,2   | 5,2   | 5,0    | 5,5   | 5,9   | 3,8  | 5,4   | 5,2  | 6,3   | 7,1   |        |
| MUU    | 3,2              | 2,3           | 1,1                       | 1,0  | 1,2   | 1,3   | 1,7    | 1,7   | 2,1   | 2,6  | 2,8   | 2,4  | 1,4   | 1,6   |        |

Huhtikuusta 2007 alkaen tulokset ovat perustuneet 2 900 -3 900 tehtyyn haastatteluun, paitsi lomakausina.

Heinäkuussa 2008 haastateltavia oli noin 2000.

**\*Elo-syys-lokakuussa 2008 mitattiin kunnallisvaalikannatusta. Marraskuusta 2008 lähtien on mitattu eduskuntavaalikannatusta.**

# Puolueiden kannatusarviot 2009

|               | Kunta-vaalit | Ek-vaalit | PUOLUEKANNATUSARVIOT 2009 |      |        |        |       |         |         |       |       |      |       |      |      |      |        |
|---------------|--------------|-----------|---------------------------|------|--------|--------|-------|---------|---------|-------|-------|------|-------|------|------|------|--------|
|               |              |           | 2008                      | 2007 | tammi1 | tammi2 | helmi | maalis1 | maalis2 | huhti | touko | kesä | heinä | elo  | syys | loka | marras |
|               | %            | %         | %                         | %    | %      | %      | %     | %       | %       | %     | %     | %    | %     | %    | %    | %    | %      |
| <b>SDP</b>    | 21,2         | 21,4      | 20,0                      | 19,9 | 19,6   | 20,9   | 21,4  | 21,6    | 20,9    | 19,4  | 19,3  | 20,5 | 20,3  | 20,9 | 20,3 | 20,9 |        |
| <b>VAS</b>    | 8,8          | 8,8       | 7,6                       | 7,5  | 8,0    | 8,1    | 7,4   | 8,1     | 7,5     | 7,3   | 7,9   | 7,6  | 8,0   | 7,8  | 8,5  | 8,1  |        |
| <b>KOK</b>    | 23,5         | 22,3      | 25,1                      | 25,2 | 24,4   | 23,3   | 23,3  | 23,1    | 23,4    | 22,5  | 22,2  | 23,1 | 22,4  | 23,1 | 23,1 | 23,2 |        |
| <b>KESK</b>   | 20,1         | 23,1      | 19,2                      | 19,6 | 20,3   | 19,2   | 19,0  | 18,6    | 19,8    | 19,5  | 19,7  | 19,4 | 20,4  | 19,9 | 20,1 | 20,7 |        |
| <b>RKP</b>    | 4,7          | 4,6       | 4,4                       | 4,3  | 4,2    | 4,0    | 3,5   | 4,2     | 3,4     | 4,2   | 4,3   | 3,8  | 4,0   | 4,0  | 4,1  | 4,4  |        |
| <b>KD</b>     | 4,2          | 4,9       | 4,0                       | 3,9  | 3,7    | 3,9    | 3,9   | 4,1     | 3,8     | 4,5   | 4,8   | 4,0  | 4,3   | 4,4  | 4,2  | 4,3  |        |
| <b>VIHR</b>   | 8,9          | 8,5       | 10                        | 10,2 | 10,3   | 10,1   | 10,9  | 10,6    | 10,8    | 11,8  | 12,1  | 11,0 | 11,0  | 11,2 | 10,6 | 10,4 |        |
| <b>PERUSS</b> | 5,4          | 4,1       | 8,3                       | 8,1  | 7,8    | 8,9    | 9,2   | 8,2     | 8,6     | 9,1   | 8,1   | 8,8  | 7,8   | 7,3  | 7,7  | 6,2  |        |
| <b>MUU</b>    | 3,2          | 2,3       | 1,4                       | 1,3  | 1,7    | 1,6    | 1,4   | 1,5     | 1,8     | 1,7   | 1,6   | 1,8  | 1,8   | 1,4  | 1,4  | 1,8  |        |

Tammi1:n haastattelut tehtiin 22.12.2008–15.1.2009, Tammi 2:n haastattelut tehtiin 7.1.–3.2.2009

Maalis 1:n haastattelut tehtiin 17.2.–12.3. Maalis 2:n haastattelut 9.3–2.4.2009

Huhtikuusta 2007 alkaen tulokset ovat perustuneet 2 900–3 900 tehtyyn haastatteluun lomakausia lukuun ottamatta.

# Puolueiden kannatusarviot 2010

|               | Kunta-<br>vaalit | Ek-vaali<br>t | PUOLUEKANNATUSARVIOT 2010 |      |       |       |        |       |       |      |       |      |      |      |        |
|---------------|------------------|---------------|---------------------------|------|-------|-------|--------|-------|-------|------|-------|------|------|------|--------|
|               |                  |               | 2008                      | 2007 | tammi | helmi | maalis | huhti | touko | kesä | heinä | elo  | syys | loka | marras |
|               | %                | %             | %                         | %    | %     | %     | %      | %     | %     | %    | %     | %    | %    | %    | %      |
| <b>SDP</b>    | 21,2             | 21,4          | 21                        | 21,2 | 21,2  | 21,3  | 21,3   | 21,1  | 20,5  | 20,4 | 19,8  | 19,1 | 18,4 | 18,1 |        |
| <b>VAS</b>    | 8,8              | 8,8           | 8,1                       | 8,3  | 8,0   | 7,6   | 7,7    | 8,1   | 7,8   | 7,5  | 7,2   | 7,8  | 7,9  | 8,1  |        |
| <b>KOK</b>    | 23,5             | 22,3          | 23,2                      | 23,6 | 22,9  | 22,7  | 23,0   | 21,9  | 23,0  | 22,8 | 21,9  | 21,7 | 21,1 | 21,2 |        |
| <b>KESK</b>   | 20,1             | 23,1          | 20,7                      | 19,6 | 20,7  | 20,6  | 18,6   | 19,2  | 19,7  | 19,7 | 19,0  | 17,6 | 18,6 | 18,8 |        |
| <b>RKP</b>    | 4,7              | 4,6           | 4,1                       | 4,1  | 4,0   | 3,6   | 3,7    | 3,9   | 4,0   | 4,4  | 3,9   | 4,2  | 4,0  | 3,4  |        |
| <b>KD</b>     | 4,2              | 4,9           | 4,6                       | 4,3  | 4,3   | 4,8   | 4,2    | 4,2   | 4,3   | 3,9  | 4,4   | 4,6  | 4,5  | 3,8  |        |
| <b>VIHR</b>   | 8,9              | 8,5           | 10,1                      | 10,4 | 10,4  | 10,3  | 10,3   | 10,6  | 9,5   | 9,2  | 9,9   | 9,9  | 9,1  | 9,5  |        |
| <b>PERUSS</b> | 5,4              | 4,1           | 6,4                       | 6,3  | 6,8   | 7,8   | 9,6    | 9,8   | 10,1  | 10,7 | 12,5  | 14,3 | 14,9 | 15,3 |        |
| <b>MUU</b>    | 3,2              | 2,3           | 1,8                       | 2,2  | 1,7   | 1,3   | 1,6    | 1,2   | 1,1   | 1,4  | 1,4   | 1,0  | 1,5  | 1,8  |        |

Huhtikuusta 2007 alkaen tulokset ovat perustuneet 2 900–3 900 tehtyyn haastatteluun pl. lomakaudet.

# Puolueiden kannatusarviot 2011

|               | Kunta-<br>vaalit | Ek-vaali<br>t | PUOLUEKANNATUSARVIOT 2011 |      |      |      |      |      |      |      |      |      |      |      |
|---------------|------------------|---------------|---------------------------|------|------|------|------|------|------|------|------|------|------|------|
|               |                  |               | I                         | II   | III  | IV   | V    | VI   | VII  | VIII | IX   | X    | XI   | XII  |
|               | 2008             | 2011          | %                         | %    | %    | %    | %    | %    | %    | %    | %    | %    | %    | %    |
| <b>SDP</b>    | 21,2             | 19,1          | 18,9                      | 17,5 | 18,1 | 18,0 | 18,8 | 18,1 | 19,8 | 18,6 | 17,5 | 17,1 | 17,6 | 16,4 |
| <b>VAS</b>    | 8,8              | 8,1           | 7,2                       | 7,3  | 7,3  | 8,2  | 7,7  | 8,0  | 7,6  | 8,0  | 7,1  | 7,4  | 7,0  | 8,5  |
| <b>KOK</b>    | 23,5             | 20,4          | 20,4                      | 20,9 | 20,1 | 21,2 | 21,5 | 21,2 | 21,4 | 23,7 | 24,1 | 24,4 | 24,3 | 22,7 |
| <b>KESK</b>   | 20,1             | 15,8          | 18,5                      | 18,9 | 18,1 | 18,6 | 14,3 | 13,8 | 13,2 | 12,6 | 12,7 | 13,1 | 13,9 | 16,2 |
| <b>RKP</b>    | 4,7              | 4,3           | 4,1                       | 3,9  | 3,8  | 4,2  | 4,3  | 4,1  | 3,9  | 3,8  | 4,2  | 4,1  | 4,1  | 3,9  |
| <b>KD</b>     | 4,2              | 4,0           | 3,8                       | 4,2  | 4,6  | 4,2  | 3,8  | 3,1  | 3,4  | 3,6  | 3,2  | 3,7  | 3,9  | 3,6  |
| <b>VIHR</b>   | 8,9              | 7,3           | 9,2                       | 8,5  | 9,0  | 9,0  | 7,6  | 7,2  | 7,4  | 7,4  | 8,3  | 7,7  | 7,9  | 7,6  |
| <b>PERUSS</b> | 5,4              | 19,1          | 16,6                      | 16,9 | 17,2 | 15,4 | 20,6 | 23,0 | 22,0 | 21,2 | 21,7 | 21,4 | 19,9 | 19,9 |
| <b>MUU</b>    | 3,2              | 2,0           | 1,3                       | 1,9  | 1,8  | 1,2  | 1,4  | 1,5  | 1,3  | 1,3  | 1,2  | 1,1  | 1,4  | 1,2  |

Huhtikuusta 2007 alkaen tulokset ovat perustuneet 2 900–3 900 tehtyyn haastatteluun pl. lomakaudet.



# Puolueiden kannatusarviot 2012

|               | Kunta-<br>vaalit | Ek-vaali<br>t | PUOLUEKANNATUSARVIOT 2012 |      |      |      |      |      |      |       |      |      |      |      |
|---------------|------------------|---------------|---------------------------|------|------|------|------|------|------|-------|------|------|------|------|
|               |                  |               | I                         | II   | III  | IV   | V    | VI   | VII  | VIII* | IX*  | X*   | XI   | XII  |
|               | 2012             | 2011          | %                         | %    | %    | %    | %    | %    | %    | %     | %    | %    | %    | %    |
| <b>SDP</b>    | 19,6             | 19,1          | 16,3                      | 16,0 | 17,3 | 19,1 | 20,5 | 20,8 | 20,3 | 18,7  | 19,9 | 18,5 | 18,8 | 17,9 |
| <b>VAS</b>    | 8,0              | 8,1           | 9,0                       | 7,9  | 8,1  | 8,9  | 7,7  | 7,5  | 8,0  | 8,2   | 7,8  | 8,5  | 7,9  | 7,9  |
| <b>KOK</b>    | 21,9             | 20,4          | 23,1                      | 22,1 | 22,6 | 22,6 | 21,7 | 21,6 | 20,8 | 22,7  | 21,5 | 20,9 | 21,1 | 21,0 |
| <b>KESK</b>   | 18,7             | 15,8          | 15,6                      | 17,7 | 16,7 | 16,4 | 16,7 | 16,5 | 15,5 | 16,6  | 15,9 | 17,3 | 18,0 | 17,8 |
| <b>RKP</b>    | 4,7              | 4,3           | 3,8                       | 4,1  | 3,5  | 3,7  | 3,7  | 3,9  | 4,4  | 4,3   | 4,3  | 3,9  | 4,1  | 4,3  |
| <b>KD</b>     | 3,7              | 4,0           | 4,1                       | 3,5  | 3,7  | 3,2  | 3,6  | 3,7  | 3,7  | 3,2   | 3,2  | 4,0  | 3,6  | 3,4  |
| <b>VIHR</b>   | 8,5              | 7,3           | 9,6                       | 11,4 | 11,0 | 10,4 | 8,8  | 9,2  | 8,5  | 9,4   | 8,9  | 9,1  | 9,1  | 8,7  |
| <b>PERUSS</b> | 12,3             | 19,1          | 17,4                      | 16,1 | 15,8 | 14,1 | 15,9 | 15,6 | 17,5 | 15,8  | 17,2 | 15,3 | 16,0 | 18,0 |
| <b>MUU</b>    | 2,6              | 2,0           | 1,1                       | 1,3  | 1,3  | 1,6  | 1,4  | 1,2  | 1,3  | 1,1   | 1,3  | 2,5  | 1,4  | 1,0  |

Huhtikuusta 2007 alkaen tulokset ovat perustuneet 2 900–3 900 tehtyyn haastatteluun pl. lomakaudet.

\*Huom. Mittauksen kohteena kuntavaalikannatus.

# Puolueiden kannatusarviot 2013

|               | Kunta-<br>vaalit | Ek-vaali<br>t | PUOLUEKANNATUSARVIOT 2013 |      |      |      |        |      |      |      |      |      |      |      |    |
|---------------|------------------|---------------|---------------------------|------|------|------|--------|------|------|------|------|------|------|------|----|
|               |                  |               | 2012                      | 2011 | I    | II** | III*** | IV   | V    | VI   | VII  | VIII | IX   | X    | XI |
|               | %                | %             | %                         | %    | %    | %    | %      | %    | %    | %    | %    | %    | %    | %    | %  |
| <b>SDP</b>    | 19,6             | 19,1          | 18,7                      | 18,2 | 18,0 | 16,2 | 16,5   | 16,1 | 15,6 | 15,0 | 15,3 | 16,9 | 15,4 | 15,9 |    |
| <b>VAS</b>    | 8,0              | 8,1           | 7,9                       | 8,2  | 8,5  | 9,0  | 8,0    | 7,5  | 7,2  | 7,7  | 7,2  | 7,6  | 7,4  | 7,0  |    |
| <b>KOK</b>    | 21,9             | 20,4          | 21,9                      | 20,8 | 19,8 | 19,2 | 19,2   | 18,4 | 18,8 | 18,3 | 18,4 | 18,1 | 18,3 | 19,1 |    |
| <b>KESK</b>   | 18,7             | 15,8          | 17,1                      | 17,2 | 18,3 | 19,4 | 21,7   | 21,5 | 22,8 | 23,8 | 22,6 | 23,2 | 24,1 | 23,9 |    |
| <b>RKP</b>    | 4,7              | 4,3           | 3,9                       | 4,3  | 4,1  | 4,2  | 4,1    | 4,0  | 4,4  | 3,8  | 3,9  | 3,9  | 4,1  | 3,8  |    |
| <b>KD</b>     | 3,7              | 4,0           | 3,1                       | 3,2  | 3,1  | 3,2  | 3,8    | 3,5  | 3,6  | 2,8  | 3,3  | 3,5  | 3,2  | 3,1  |    |
| <b>VIHR</b>   | 8,5              | 7,3           | 8,9                       | 8,7  | 9,0  | 9,1  | 8,0    | 9,3  | 8,4  | 8,4  | 9,3  | 8,4  | 9,0  | 8,2  |    |
| <b>PERUSS</b> | 12,3             | 19,1          | 17,7                      | 18,1 | 18,4 | 18,6 | 17,4   | 18,6 | 18,0 | 19,3 | 18,8 | 17,4 | 17,2 | 17,4 |    |
| <b>MUU</b>    | 2,6              | 2,0           | 0,8                       | 1,3  | 0,8  | 1,1  | 1,3    | 1,1  | 1,2  | 0,9  | 1,2  | 1,0  | 1,3  | 1,6  |    |

Huhtikuusta 2007 alkaen tulokset ovat perustuneet 2 900–3 900 tehtyyn haastatteluun pl. lomakaudet.

\*\* Huom. 11.2.-7.3.2013

\*\*\* Huom. 11.-27.3.2013

# Puolueiden kannatusarviot 2014

|               | Kunta-<br>vaalit | Ek-vaali<br>t | PUOLUEKANNATUSARVIOT 2014 |      |      |      |      |      |      |      |      |      |      |      |
|---------------|------------------|---------------|---------------------------|------|------|------|------|------|------|------|------|------|------|------|
|               |                  |               | I                         | II   | III  | IV   | V    | VI   | VII  | VIII | IX   | X    | XI   | XII  |
|               | 2012             | 2011          | %                         | %    | %    | %    | %    | %    | %    | %    | %    | %    | %    | %    |
| <b>SDP</b>    | 19,6             | 19,1          | 15,5                      | 15,5 | 15,5 | 15,8 | 15,0 | 14,8 | 13,8 | 15,8 | 15,2 | 15,2 | 16,1 | 15,3 |
| <b>VAS</b>    | 8,0              | 8,1           | 7,5                       | 7,7  | 7,7  | 8,8  | 8,5  | 9,3  | 9,3  | 8,2  | 8,3  | 7,9  | 8,9  | 8,9  |
| <b>KOK</b>    | 21,9             | 20,4          | 18,7                      | 19,4 | 20,3 | 20,2 | 20,1 | 20,3 | 21,8 | 21,2 | 20,4 | 19,4 | 17,3 | 17,1 |
| <b>KESK</b>   | 18,7             | 15,8          | 23,6                      | 22,8 | 20,9 | 21,0 | 19,5 | 19,5 | 20,9 | 21,3 | 23,3 | 25,5 | 26,7 | 26,8 |
| <b>RKP</b>    | 4,7              | 4,3           | 3,8                       | 4,2  | 4,3  | 4,1  | 4,4  | 4,2  | 3,9  | 3,7  | 4,6  | 3,6  | 4,0  | 3,7  |
| <b>KD</b>     | 3,7              | 4,0           | 3,7                       | 3,4  | 3,5  | 3,7  | 3,2  | 3,8  | 3,4  | 3,4  | 3,0  | 2,7  | 3,3  | 3,9  |
| <b>VIHR</b>   | 8,5              | 7,3           | 8,1                       | 9,0  | 8,7  | 8,2  | 9,3  | 9,0  | 8,8  | 8,1  | 7,8  | 9,1  | 8,3  | 9,4  |
| <b>PERUSS</b> | 12,3             | 19,1          | 17,8                      | 16,9 | 17,8 | 17,6 | 18,9 | 17,9 | 16,4 | 17,1 | 16,6 | 15,1 | 14,3 | 13,3 |
| <b>MUU</b>    | 2,6              | 2,0           | 1,3                       | 1,1  | 1,3  | 0,6  | 1,1  | 1,2  | 1,7  | 1,2  | 0,8  | 1,5  | 1,1  | 1,7  |

Huhtikuusta 2007 alkaen tulokset ovat perustuneet 2 900–3 900 tehtyyn haastatteluun pl. lomakaudet.

# Puolueiden kannatusarviot 2015

|               | Kunta-<br>vaalit | Ek-vaali<br>t | PUOLUEKANNATUSARVIOT 2015 |      |      |      |      |      |      |      |      |      |      |      |
|---------------|------------------|---------------|---------------------------|------|------|------|------|------|------|------|------|------|------|------|
|               |                  |               | I                         | II   | III  | IV   | V    | VI   | VII  | VIII | IX   | X    | XI   | XII  |
|               | 2012             | 2015          | %                         | %    | %    | %    | %    | %    | %    | %    | %    | %    | %    | %    |
| <b>SDP</b>    | 19,6             | 16,5          | 17,2                      | 16,8 | 16,2 | 15,1 | 15,0 | 14,6 | 14,5 | 14,4 | 18,3 | 20,7 | 21,0 | 22,7 |
| <b>VAS</b>    | 8,0              | 7,1           | 8,2                       | 8,8  | 8,5  | 8,3  | 7,5  | 8,4  | 7,8  | 7,6  | 8,3  | 7,4  | 8,1  | 7,3  |
| <b>KOK</b>    | 21,9             | 18,2          | 16,3                      | 16,2 | 16,1 | 16,9 | 16,7 | 17,3 | 18,2 | 18,9 | 18,0 | 18,3 | 18,3 | 18,7 |
| <b>KESK</b>   | 18,7             | 21,1          | 26,0                      | 24,9 | 24,9 | 24,0 | 23,1 | 22,7 | 23,1 | 23,0 | 21,7 | 21,7 | 21,6 | 21,4 |
| <b>RKP</b>    | 4,7              | 4,9           | 4,2                       | 4,0  | 4,5  | 4,6  | 4,5  | 4,5  | 3,9  | 4,2  | 4,8  | 4,4  | 4,6  | 3,9  |
| <b>KD</b>     | 3,7              | 3,5           | 3,5                       | 3,3  | 3,9  | 3,5  | 3,1  | 3,4  | 2,7  | 2,9  | 4,0  | 3,4  | 3,5  | 3,4  |
| <b>VIHR</b>   | 8,5              | 8,5           | 8,3                       | 8,8  | 8,9  | 8,8  | 10,5 | 11,5 | 12,7 | 12,4 | 12,7 | 12,2 | 12,6 | 11,7 |
| <b>PERUSS</b> | 12,3             | 17,7          | 14,8                      | 15,4 | 14,6 | 16,7 | 17,5 | 15,6 | 15,6 | 15,0 | 10,7 | 9,8  | 8,9  | 8,9  |
| <b>MUU</b>    | 2,6              | 2,5           | 1,5                       | 1,8  | 2,4  | 2,0  | 2,1  | 2,0  | 1,5  | 1,6  | 1,5  | 2,1  | 1,4  | 2,0  |

Huhtikuusta 2007 alkaen tulokset ovat perustuneet 2 900–3 900 tehtyyn haastatteluun pl. lomakaudet.

# Puolueiden kannatusarviot 2016

|               | Kunta-<br>vaalit | Ek-vaali<br>t | PUOLUEKANNATUSARVIOT 2016 |      |      |      |      |      |      |      |      |      |      |      |    |
|---------------|------------------|---------------|---------------------------|------|------|------|------|------|------|------|------|------|------|------|----|
|               |                  |               | 2012                      | 2015 | I    | II   | III  | IV   | V    | VI   | VII  | VIII | IX   | X    | XI |
|               | %                | %             | %                         | %    | %    | %    | %    | %    | %    | %    | %    | %    | %    | %    | %  |
| <b>SDP</b>    | 19,6             | 16,5          | 21,5                      | 22,9 | 20,3 | 21,5 | 20,1 | 18,2 | 18,9 | 20,0 | 20,5 | 21,2 | 21,1 | 21,2 |    |
| <b>VAS</b>    | 8,0              | 7,1           | 8,6                       | 8,9  | 8,3  | 8,5  | 8,3  | 9,2  | 9,8  | 9,3  | 8,8  | 8,7  | 8,6  | 7,6  |    |
| <b>KOK</b>    | 21,9             | 18,2          | 17,3                      | 16,9 | 17,1 | 17   | 17,7 | 18,6 | 17,6 | 17,7 | 17,1 | 18,8 | 18,9 | 17,4 |    |
| <b>KESK</b>   | 18,7             | 21,1          | 20,9                      | 20,7 | 21,7 | 20,4 | 20,2 | 21,1 | 21,8 | 20,7 | 20,5 | 19,6 | 20,4 | 20,3 |    |
| <b>RKP</b>    | 4,7              | 4,9           | 4,1                       | 4,5  | 4,7  | 4,5  | 4,2  | 4,3  | 4,3  | 4,7  | 4,3  | 4,0  | 4,0  | 4,9  |    |
| <b>KD</b>     | 3,7              | 3,5           | 3,4                       | 3,9  | 3,6  | 3,6  | 3,5  | 3,6  | 4,3  | 3,6  | 3,8  | 3,4  | 3,6  | 3,6  |    |
| <b>VIHR</b>   | 8,5              | 8,5           | 12,3                      | 10,7 | 12,5 | 13,5 | 14,8 | 14,1 | 13,7 | 13,6 | 14,0 | 13,6 | 12,6 | 13,3 |    |
| <b>PERUSS</b> | 12,3             | 17,7          | 9,8                       | 9,0  | 9,5  | 8,5  | 9,0  | 8,6  | 7,6  | 8,4  | 9,2  | 8,5  | 8,5  | 9,4  |    |
| <b>MUU</b>    | 2,6              | 2,5           | 2,1                       | 2,5  | 2,3  | 2,5  | 2,2  | 2,3  | 2,0  | 2,0  | 1,8  | 2,2  | 2,3  | 2,3  |    |

Tammikuusta 2016 alkaen tulokset ovat perustuneet 2 500–3 500 tehtyyn haastatteluun pl. lomakaudet.

\*HUOM. Kuntavaalikannatus

# Puolueiden kannatusarviot 2017

|             | Kunta-<br>vaalit | Ek-vaalit | PUOLUEKANNATUSARVIOT 2017 |      |      |         |      |      |      |      |      |         |      |      |      |      |
|-------------|------------------|-----------|---------------------------|------|------|---------|------|------|------|------|------|---------|------|------|------|------|
|             | 2017             | 2015      | I*                        | II*  | III* | III-IV* | IV   | V    | VI   | VII  | VIII | VIII-IX | IX-X | X    | XI   | XII  |
|             | %                | %         | %                         | %    | %    | %       | %    | %    | %    | %    | %    | %       | %    | %    | %    | %    |
| <b>SDP</b>  | 19,4             | 16,5      | 20,4                      | 20,8 | 18,8 | 18,4    | 18,6 | 17,7 | 17,1 | 18,5 | 15,9 | 15,6    | 17,3 | 18,4 | 19,7 | 17,8 |
| <b>VAS</b>  | 8,8              | 7,1       | 8,3                       | 8,6  | 8,3  | 9,4     | 7,7  | 8,8  | 8,0  | 9,2  | 7,7  | 8,2     | 8,3  | 9,0  | 8,0  | 8,8  |
| <b>KOK</b>  | 20,7             | 18,2      | 18,4                      | 18,4 | 19,1 | 18,8    | 21,1 | 20,5 | 21,3 | 20,4 | 20,8 | 20,8    | 21,7 | 22,8 | 22,3 | 19,8 |
| <b>KESK</b> | 17,5             | 21,1      | 19,0                      | 18,9 | 18,4 | 18,6    | 18,4 | 18,4 | 17,0 | 16,7 | 17,3 | 16,2    | 15,8 | 17,4 | 17,4 | 17,8 |
| <b>RKP</b>  | 4,9              | 4,9       | 5,4                       | 4,6  | 5,1  | 5,3     | 4,5  | 4,8  | 4,0  | 4,7  | 4,8  | 4,5     | 3,5  | 4,9  | 3,5  | 4,6  |
| <b>KD</b>   | 4,1              | 3,5       | 3,8                       | 4,1  | 3,6  | 5,1     | 3,6  | 3,7  | 3,7  | 3,9  | 3,7  | 3,3     | 3,9  | 3,4  | 3,6  | 4,0  |
| <b>VIHR</b> | 12,5             | 8,5       | 13,7                      | 13,7 | 13,3 | 12,9    | 14,6 | 15,1 | 15,1 | 16,0 | 17,6 | 17,8    | 16,6 | 14,0 | 14,2 | 14,0 |
| <b>PS</b>   | 8,8              | 17,7      | 8,8                       | 8,4  | 10,3 | 9,7     | 9,6  | 9,0  | 9,7  | 8,1  | 8,8  | 10,3    | 9,9  | 6,9  | 8,4  | 8,6  |
| <b>ST</b>   | -                | -         | -                         | -    | -    | -       | -    | -    | 2,3  | 0,7  | 1,6  | 1,4     | 1,5  | 1,3  | 1,1  | 2,3  |
| <b>MUU</b>  | 3,3              | 2,5       | 2,2                       | 2,5  | 3,1  | 1,8     | 1,9  | 2,0  | 1,8  | 1,8  | 1,8  | 1,9     | 1,5  | 1,9  | 1,8  | 2,3  |

Tammikuusta 2016 alkaen tulokset ovat perustuneet 2 500–3 500 tehtyyn haastatteluun pl. lomakaudet.

\*HUOM. Kuntavaalikannatus

# Puolueiden kannatusarviot 2018

|             | Kunta-<br>vaalit | Ek-vaalit | PUOLUEKANNATUSARVIOT 2018 |      |      |      |      |      |      |      |      |      |      |      |
|-------------|------------------|-----------|---------------------------|------|------|------|------|------|------|------|------|------|------|------|
|             | 2017             | 2015      | I                         | II   | III  | IV   | V    | VI   | VII  | VIII | IX   | X    | XI   | XII  |
|             | %                | %         | %                         | %    | %    | %    | %    | %    | %    | %    | %    | %    | %    | %    |
| <b>SDP</b>  | 19,4             | 16,5      | 18,7                      | 21,0 | 20,2 | 20,0 | 20,0 | 20,3 | 21,2 | 20,3 | 22,6 | 22,7 | 21,5 | 21,2 |
| <b>VAS</b>  | 8,8              | 7,1       | 8,1                       | 8,9  | 9,0  | 9,1  | 8,9  | 8,6  | 7,7  | 9,1  | 9,8  | 9,2  | 8,5  | 9,5  |
| <b>KOK</b>  | 20,7             | 18,2      | 20,8                      | 20,0 | 21,5 | 20,2 | 19,3 | 19,7 | 19,8 | 19,0 | 18,9 | 20,2 | 19,1 | 19,6 |
| <b>KESK</b> | 17,5             | 21,1      | 17,4                      | 17,0 | 16,3 | 17,0 | 17,6 | 16,6 | 17,8 | 17,8 | 17,6 | 16,5 | 17,0 | 16,1 |
| <b>RKP</b>  | 4,9              | 4,9       | 4,6                       | 2,9  | 3,5  | 3,7  | 3,9  | 3,3  | 4,3  | 4,3  | 3,7  | 4,3  | 4,0  | 2,5  |
| <b>KD</b>   | 4,1              | 3,5       | 3,2                       | 3,3  | 3,3  | 3,3  | 3,4  | 3,6  | 3,8  | 3,5  | 4,1  | 3,5  | 4,1  | 4,2  |
| <b>VIHR</b> | 12,5             | 8,5       | 14,0                      | 14,5 | 14,2 | 14,9 | 14,4 | 13,9 | 13,6 | 12,6 | 11,6 | 11,3 | 13,9 | 13,6 |
| <b>PS</b>   | 8,8              | 17,7      | 9,6                       | 8,5  | 9,2  | 8,5  | 8,3  | 10,3 | 8,7  | 9,4  | 9,3  | 9,8  | 8,1  | 10,2 |
| <b>ST</b>   | -                | -         | 1,6                       | 1,6  | 1,5  | 1,5  | 1,7  | 1,1  | 0,8  | 1,6  | 1,1  | 1,1  | 1,5  | 1,0  |
| <b>MUU</b>  | 3,3              | 2,5       | 2,0                       | 2,3  | 1,3  | 1,8  | 2,5  | 2,6  | 2,3  | 2,4  | 1,3  | 1,4  | 2,3  | 2,1  |

Tammikuusta 2016 alkaen tulokset ovat perustuneet 2 500–3 500 tehtyyn haastatteluun pl. lomakaudet. Puoluekantansa ilmoittaneita on tutkimuskierroksella noin 60 prosenttia kaikista vastanneista.

# Puolueiden kannatusarviot 2019

|             | Kunta-<br>vaalit | Ek-vaai-<br>lit | PUOLUEKANNATUSARVIOT 2018 |      |     |    |   |    |     |      |    |   |    |     |
|-------------|------------------|-----------------|---------------------------|------|-----|----|---|----|-----|------|----|---|----|-----|
|             | 2017             | 2015            | I                         | II   | III | IV | V | VI | VII | VIII | IX | X | XI | XII |
|             | %                | %               | %                         | %    | %   | %  | % | %  | %   | %    | %  | % | %  | %   |
| <b>SDP</b>  | 19,4             | 16,5            | 20,1                      | 21,3 |     |    |   |    |     |      |    |   |    |     |
| <b>VAS</b>  | 8,8              | 7,1             | 8,6                       | 8,9  |     |    |   |    |     |      |    |   |    |     |
| <b>KOK</b>  | 20,7             | 18,2            | 17,3                      | 16,2 |     |    |   |    |     |      |    |   |    |     |
| <b>KESK</b> | 17,5             | 21,1            | 15,6                      | 14,1 |     |    |   |    |     |      |    |   |    |     |
| <b>RKP</b>  | 4,9              | 4,9             | 4,0                       | 4,7  |     |    |   |    |     |      |    |   |    |     |
| <b>KD</b>   | 4,1              | 3,5             | 3,6                       | 3,5  |     |    |   |    |     |      |    |   |    |     |
| <b>VIHR</b> | 12,5             | 8,5             | 14,6                      | 13,7 |     |    |   |    |     |      |    |   |    |     |
| <b>PS</b>   | 8,8              | 17,7            | 12,0                      | 13,3 |     |    |   |    |     |      |    |   |    |     |
| <b>ST</b>   | -                | -               | 1,4                       | 1,8  |     |    |   |    |     |      |    |   |    |     |
| <b>MUU</b>  | 3,3              | 2,5             | 2,7                       | 2,5  |     |    |   |    |     |      |    |   |    |     |

Tammikuusta 2016 alkaen tulokset ovat perustuneet 2 500–3 500 tehtyyn haastatteluun pl. lomakaudet. Puoluekantansa ilmoittaneita on tutkimuskierroksella noin 60 prosenttia kaikista vastanneista.



# Puolueiden kannatusarviot, tutkimuksen toteutus 2019

Laskennallisen arvion puolueiden kannatuksesta laatii Taloustutkimus Oy Yle Uutisten toimeksiannosta.

## Tutkimus- ja otantamenetelmä

Tutkimus tehdään tietokoneavusteisina puhelinhaastatteluina. Haastattelujen kohderyhmänä on Suomen 18–79-vuotias väestö Ahvenanmaan maakuntaa lukuun ottamatta. Otos muodostettiin satunnaisotannalla Bionde Oy:n Ihmiset-palvelusta. Otokseen tulleille henkilöille etsittiin puhelinnumerot seuraavassa järjestyksessä:

- ko. henkilön matkapuhelinnumero
- ko. henkilön kiinteä puhelinnumero
- viitehenkilöiden (=samassa taloudessa asuvat täysi-ikäiset) kiinteä puhelinnumero.

## Otoksen koko ja vastanneet

Otoksen koko vaihtelee kierroksittain. Luvut ja vastanneiden osuudet kerrotaan aina kunkin kuukauden yhteydessä.

# Esitetyt kysymykset

Haastateltaville esitettiin kannatusarvion laskentaa varten kolme kysymystä:

- “Minkä puolueen tai ryhmittymän listalla olevaa ehdokasta Te äänestäisitte, jos eduskuntavaalit olisivat nyt?”
- ”Minkä puolueen tai ryhmittymän listalla olevaa ehdokasta Te äänestitte vuoden 2017 kunnallisvaaleissa?
- “Minkä puolueen tai ryhmittymän listalla olevaa ehdokasta Te äänestitte vuoden 2015 eduskuntavaaleissa?”

## Kannatusarvion laskentatapa, virhemarginaali

Kannatusarvio on laskennallinen tulos näihin kysymyksiin saaduista vastauksista.

“Äänestin eduskuntavaaleissa” ja ”äänestin kunnallisvaaleissa” -tulosta verrataan vastaavien vaalien todelliseen tulokseen. Kullekin puolueelle lasketaan korjauskerroin, jolla viime vaaleissa äänestäneiden tulos oikaistaan vaalitulosta vastaavaksi. Näillä kertoimilla korjataan samojen vastaajien “äänestäisin nyt” -tulos. Tällä menetelmällä ”uudet äänet” (ei äänestänyt ekv 2015, kv 2017), kertoi puoluekantansa nyt) lisätään puolueiden kannatukseen pienentävällä painokertoimella. Tämä kerroin ei ole puoluekohtainen, vaan kaikille puolueille sama.

Kannatusarvion virhemarginaalit ovat 95 prosentin luottamustasolla suurimpien puolueiden osalta ilmoitetaan kunkin jakson yhteydessä. Korjauskertoimien ansiosta tulos on kuitenkin käytännössä tarkempi kuin pelkkä tilastollinen virhemarginaali osoittaa.

*Huom: Syyskuuhun 2016 asti virhemarginaali on ilmoitettu kaikista tutkimukseen osallistuneista. Lokakuusta 2016 lähtien virhemarginaali ilmoitetaan kantansa ilmoittaneista.*