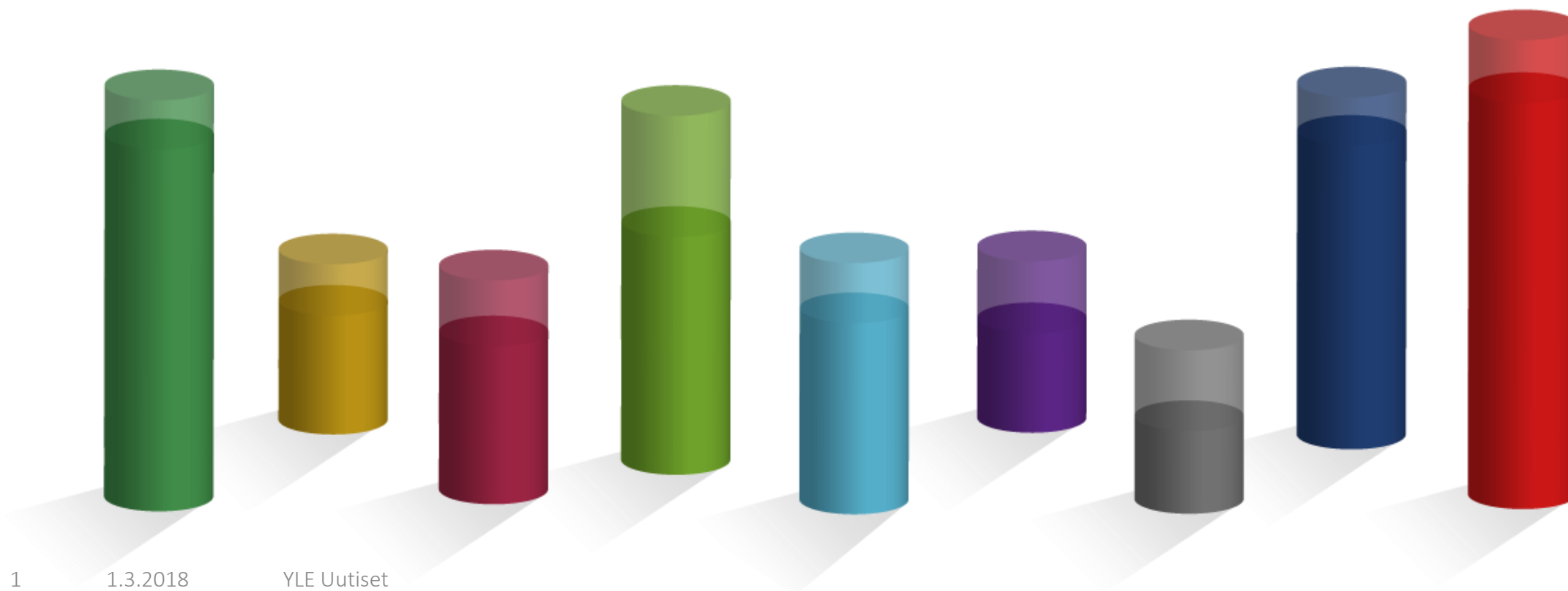


YLE Uutiset

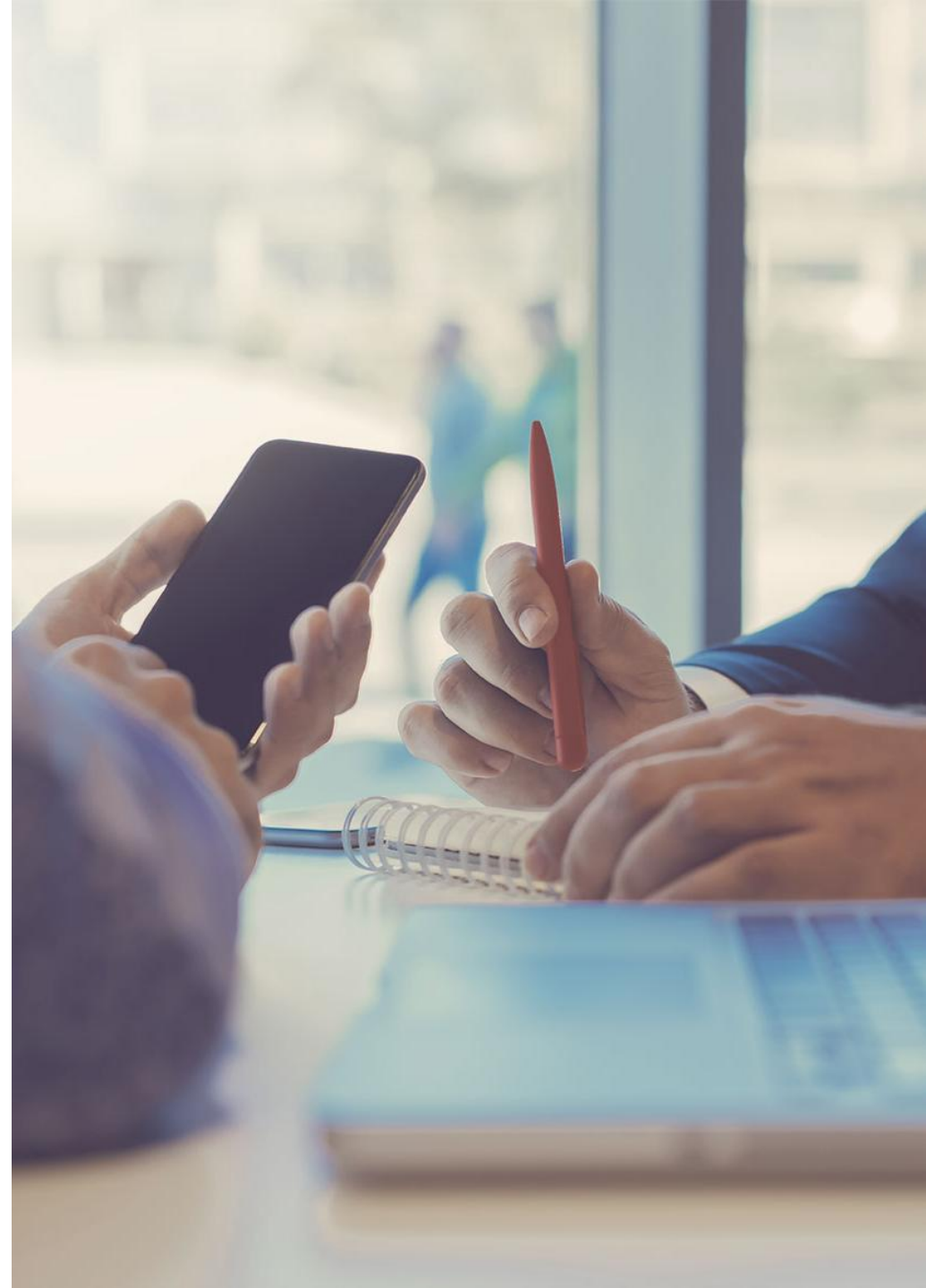
PUOLUEIDEN KANNATUSARVIOT

Huhtikuu 2018 (03.04.2018-26.04.2018)



Tutkimuksen toteutus:

Tilaaja	YLE Uutiset
Toteuttaja	Taloustutkimus Oy
Tiedonkeruun ajankohta	03.04.2018-26.04.2018
Kohde	Puolueiden eduskuntavaalikannatus
Tiedonkeruumenetelmä	Tietokoneavusteinen puhelinhaastattelu
Kohderyhmä:	Suomen 18-79 –vuotias väestö pl. Ahvenanmaa
Tehdyt haastattelut	2428
- kantansa ilmoittaneet	1505
Kantansa ilmoittaneiden osuus	
- painottamattomasta aineistosta	61,9 %
- painotetusta aineistosta	68,3 %
Virhemarginaali	± 2,1%-yksikköä



Puolueiden kannatusarviot 2006

	Kunta- vaalit	Ek- vaalit	EDUSKUNTAVAALIARVIOT 2006												
			2004	2003	tammi	helmi	maalis	huhti	touko	kesä	heinä	elo	syys	loka	marras
	%	%	%	%	%	%	%	%	%	%	%	%	%	%	%
SDP	24,1	24,5	26,3	25,2	25,6	25,2	25,2	23,9	..	24,4	24,8	24,6	24,8	25,2	
VAS	9,6	9,9	9,1	9,4	8,6	8,6	8,2	9,1	..	8,7	8,8	10,1	9,6	8,5	
KOK	21,8	18,6	20,2	20,9	21,9	21,5	20,8	20,9	..	20,8	20,6	20,0	19,8	20,5	
KESK	22,8	24,7	22,1	22,8	23,5	24,3	24,0	24,4	..	23,7	24,1	23,7	23,3	23,6	
RKP	5,2	4,6	4,2	4,5	4,2	3,2	4,6	3,8	..	3,8	3,8	3,7	4,0	4,1	
KD	4,0	5,3	5,7	4,5	4,9	5,3	5,3	5,4	..	5,9	5,4	5,4	5,7	5,5	
VIHR	7,4	8,0	9,0	9,1	9,1	9,4	8,7	10,0	..	10,4	10,0	9,4	9,8	10,0	
PERUSS	0,9	1,6	3,1	2,7	2,2	2,3	2,6	2,3	..	2,2	2,2	2,9	3,0	2,6	
MUU	4,2	2,8	0,3	0,9	0	0,2	0,6	0,2	..	0,1	0,3	0,2	0	0	

Kannatusarviot perustuvat ko. kuukauden aikana tehtyihin n. 1 900 henkilökohtaiseen haastatteluun.

Puolueiden kannatusarviot 2007

	Kunta-vaalit	Ek-vaalit	EDUSKUNTAVAALIARVIOT 2007												
			2004	2007	tammi	helmi	maalis	huhti	touko	kesä	heinä	elo	syys	loka	marras
	%	%	%	%	%	%	%	%	%	%	%	%	%	%	%
SDP	24,1	21,4	23,8	22,3	21,3	20,7	21,7	21,2	21,2	21,6	21,8	22,3	22,5	21,6	
VAS	9,6	8,8	9,5	8,9	9,3	8,2	8,4	8,5	8,5	8,1	7,9	8,4	8,5	8,4	
KOK	21,8	22,3	20,3	21,9	20,4	24,1	23,4	23,9	23,6	23,2	22,8	22,3	22,7	22,3	
KESK	22,8	23,1	24,2	24,6	24,7	23,0	22,4	22,8	22,3	22,7	22,6	22,6	22,3	22,7	
RKP	5,2	4,6	4,0	4,3	5,0	4,4	4,1	4,4	4,5	4,5	4,4	4,6	4,1	4,5	
KD	4,0	4,9	5,4	5,1	5,1	4,5	4,7	4,7	4,6	4,7	4,8	4,4	4,6	4,7	
VIHR	7,4	8,5	8,9	8,2	9,7	9,4	10,1	9,3	9,4	9,4	9,8	9,7	9,6	9,4	
PERUSS	0,9	4,1	3,0	2,6	2,5	4,5	4,3	4,3	4,7	4,6	4,8	5,0	4,5	4,6	
MUU	4,2	2,3	0,9	2,1	2,0	1,2	0,9	0,9	1,2	1,2	1,1	0,7	1,2	1,2	

Kannatusarviot perustuivat tammi-helmikuussa kuukauden aikana tehtyihin n. 1 900 henkilökohtaiseen haastatteluun; maaliskuun otos oli 1995. Huhtikuusta 2007 alkaen tulokset perustuvat noin 2 900 -3 900 tehtyyn haastatteluun.

Puolueiden kannatusarviot 2008

Huom. Syyskuun haastattelut 1.9.-2.10.
Lokakuun haastattelut 6.-22.10.

	Kunta- vaalit	Ek- vaalit	PUOLUEKANNATUSARVIOT 2008												
			2008	2007	tammi	helmi	maalis	huhti	touko	kesä	heinä	elo*	syys*	loka*	marras
	%	%	%	%	%	%	%	%	%	%	%	%	%	%	%
SDP	21,2	21,4	21,6	22,5	21,5	21,8	22,4	21,4	20,4	21,8	21,6	20,6	21,6	20,2	
VAS	8,8	8,8	8,4	8,3	8,5	8,3	8,3	8,7	8,3	8,9	8,5	8,4	7,8	8,2	
KOK	23,5	22,3	22,9	23,2	22,5	22,9	22,3	22,5	22,0	22,4	22,0	23,4	23,5	24,2	
KESK	20,1	23,1	22,5	22	22,3	21,7	22,2	21,6	22,0	22,1	21,4	21,2	21,6	20,7	
RKP	4,7	4,6	4,3	4,0	4,1	4,4	4,1	4,6	4,4	4,6	4,3	4,3	4,4	4,1	
KD	4,2	4,9	4,7	4,3	4,7	4,5	4,4	4,3	4,8	4,1	4,0	4,8	3,7	3,8	
VIHR	8,9	8,5	9,8	9,9	10,0	9,9	9,6	9,7	10,1	9,7	10,0	9,7	9,7	10,1	
PERUSS	5,4	4,1	4,7	4,8	5,2	5,2	5,0	5,5	5,9	3,8	5,4	5,2	6,3	7,1	
MUU	3,2	2,3	1,1	1,0	1,2	1,3	1,7	1,7	2,1	2,6	2,8	2,4	1,4	1,6	

Huhtikuusta 2007 alkaen tulokset ovat perustuneet 2 900 -3 900 tehtyyn haastatteluun, paitsi lomakausina.
Heinäkuussa 2008 haastateltavia oli noin 2000.

**Elo-syys-lokakuussa 2008 mitattiin kunnallisvaalikannatusta. Marraskuusta 2008 lähtien on mitattu eduskuntavaalikannatusta.*

Puolueiden kannatusarviot 2009

	Kunta- vaalit	Ek- vaalit	PUOLUEKANNATUSARVIOT 2009													
	2008	2007	tammi1	tammi2	helmi	maalis1	maalis2	huhti	touko	kesä	heinä	elo	syys	loka	marras	joulu
	%	%	%	%	%	%	%	%	%	%	%	%	%	%	%	%
SDP	21,2	21,4	20,0	19,9	19,6	20,9	21,4	21,6	20,9	19,4	19,3	20,5	20,3	20,9	20,3	20,9
VAS	8,8	8,8	7,6	7,5	8,0	8,1	7,4	8,1	7,5	7,3	7,9	7,6	8,0	7,8	8,5	8,1
KOK	23,5	22,3	25,1	25,2	24,4	23,3	23,3	23,1	23,4	22,5	22,2	23,1	22,4	23,1	23,1	23,2
KESK	20,1	23,1	19,2	19,6	20,3	19,2	19,0	18,6	19,8	19,5	19,7	19,4	20,4	19,9	20,1	20,7
RKP	4,7	4,6	4,4	4,3	4,2	4,0	3,5	4,2	3,4	4,2	4,3	3,8	4,0	4,0	4,1	4,4
KD	4,2	4,9	4,0	3,9	3,7	3,9	3,9	4,1	3,8	4,5	4,8	4,0	4,3	4,4	4,2	4,3
VIHR	8,9	8,5	10	10,2	10,3	10,1	10,9	10,6	10,8	11,8	12,1	11,0	11,0	11,2	10,6	10,4
PERUSS	5,4	4,1	8,3	8,1	7,8	8,9	9,2	8,2	8,6	9,1	8,1	8,8	7,8	7,3	7,7	6,2
MUU	3,2	2,3	1,4	1,3	1,7	1,6	1,4	1,5	1,8	1,7	1,6	1,8	1,8	1,4	1,4	1,8

Tammi1:n haastattelut tehtiin 22.12.2008–15.1.2009, Tammi 2:n haastattelut tehtiin 7.1.–3.2.2009

Maalis 1:n haastattelut tehtiin 17.2.–12.3. Maalis 2:n haastattelut 9.3–2.4.2009

Huhtikuusta 2007 alkaen tulokset ovat perustuneet 2 900–3 900 tehtyyn haastatteluun lomakausia lukuun ottamatta.

Puolueiden kannatusarviot 2010

	Kunta- vaalit	Ek- vaalit	PUOLUEKANNATUSARVIOT 2010												
			2008	2007	tammi	helmi	maalis	huhti	touko	kesä	heinä	elo	syys	loka	marras
	%	%	%	%	%	%	%	%	%	%	%	%	%	%	%
SDP	21,2	21,4	21	21,2	21,2	21,3	21,3	21,1	20,5	20,4	19,8	19,1	18,4	18,1	
VAS	8,8	8,8	8,1	8,3	8,0	7,6	7,7	8,1	7,8	7,5	7,2	7,8	7,9	8,1	
KOK	23,5	22,3	23,2	23,6	22,9	22,7	23,0	21,9	23,0	22,8	21,9	21,7	21,1	21,2	
KESK	20,1	23,1	20,7	19,6	20,7	20,6	18,6	19,2	19,7	19,7	19,0	17,6	18,6	18,8	
RKP	4,7	4,6	4,1	4,1	4,0	3,6	3,7	3,9	4,0	4,4	3,9	4,2	4,0	3,4	
KD	4,2	4,9	4,6	4,3	4,3	4,8	4,2	4,2	4,3	3,9	4,4	4,6	4,5	3,8	
VIHR	8,9	8,5	10,1	10,4	10,4	10,3	10,3	10,6	9,5	9,2	9,9	9,9	9,1	9,5	
PERUSS	5,4	4,1	6,4	6,3	6,8	7,8	9,6	9,8	10,1	10,7	12,5	14,3	14,9	15,3	
MUU	3,2	2,3	1,8	2,2	1,7	1,3	1,6	1,2	1,1	1,4	1,4	1,0	1,5	1,8	

Huhtikuusta 2007 alkaen tulokset ovat perustuneet 2 900–3 900 tehtyyn haastatteluun pl. lomakaudet.

Puolueiden kannatusarviot 2011

	Kunta- vaalit	Ek- vaalit	PUOLUEKANNATUSARVIOT 2011											
			I	II	III	IV	V	VI	VII	VIII	IX	X	XI	XII
	2008	2011	%	%	%	%	%	%	%	%	%	%	%	%
SDP	21,2	19,1	18,9	17,5	18,1	18,0	18,8	18,1	19,8	18,6	17,5	17,1	17,6	16,4
VAS	8,8	8,1	7,2	7,3	7,3	8,2	7,7	8,0	7,6	8,0	7,1	7,4	7,0	8,5
KOK	23,5	20,4	20,4	20,9	20,1	21,2	21,5	21,2	21,4	23,7	24,1	24,4	24,3	22,7
KESK	20,1	15,8	18,5	18,9	18,1	18,6	14,3	13,8	13,2	12,6	12,7	13,1	13,9	16,2
RKP	4,7	4,3	4,1	3,9	3,8	4,2	4,3	4,1	3,9	3,8	4,2	4,1	4,1	3,9
KD	4,2	4,0	3,8	4,2	4,6	4,2	3,8	3,1	3,4	3,6	3,2	3,7	3,9	3,6
VIHR	8,9	7,3	9,2	8,5	9,0	9,0	7,6	7,2	7,4	7,4	8,3	7,7	7,9	7,6
PERUSS	5,4	19,1	16,6	16,9	17,2	15,4	20,6	23,0	22,0	21,2	21,7	21,4	19,9	19,9
MUU	3,2	2,0	1,3	1,9	1,8	1,2	1,4	1,5	1,3	1,3	1,2	1,1	1,4	1,2

Huhtikuusta 2007 alkaen tulokset ovat perustuneet 2 900–3 900 tehtyyn haastatteluun pl. lomakaudet.

Puolueiden kannatusarviot 2012

	Kunta- vaalit	Ek- vaalit	PUOLUEKANNATUSARVIOT 2012											
			I	II	III	IV	V	VI	VII	VIII*	IX*	X*	XI	XII
	2012	2011	%	%	%	%	%	%	%	%	%	%	%	%
SDP	19,6	19,1	16,3	16,0	17,3	19,1	20,5	20,8	20,3	18,7	19,9	18,5	18,8	17,9
VAS	8,0	8,1	9,0	7,9	8,1	8,9	7,7	7,5	8,0	8,2	7,8	8,5	7,9	7,9
KOK	21,9	20,4	23,1	22,1	22,6	22,6	21,7	21,6	20,8	22,7	21,5	20,9	21,1	21,0
KESK	18,7	15,8	15,6	17,7	16,7	16,4	16,7	16,5	15,5	16,6	15,9	17,3	18,0	17,8
RKP	4,7	4,3	3,8	4,1	3,5	3,7	3,7	3,9	4,4	4,3	4,3	3,9	4,1	4,3
KD	3,7	4,0	4,1	3,5	3,7	3,2	3,6	3,7	3,7	3,2	3,2	4,0	3,6	3,4
VIHR	8,5	7,3	9,6	11,4	11,0	10,4	8,8	9,2	8,5	9,4	8,9	9,1	9,1	8,7
PERUSS	12,3	19,1	17,4	16,1	15,8	14,1	15,9	15,6	17,5	15,8	17,2	15,3	16,0	18,0
MUU	2,6	2,0	1,1	1,3	1,3	1,6	1,4	1,2	1,3	1,1	1,3	2,5	1,4	1,0

Huhtikuusta 2007 alkaen tulokset ovat perustuneet 2 900–3 900 tehtyyn haastatteluun pl. lomakaudet.

*Huom. Mittauksen kohteena kuntavaalikannatus.

Puolueiden kannatusarviot 2013

	Kunta- vaalit	Ek- vaalit	PUOLUEKANNATUSARVIOT 2013												
			2012	2011	I	II**	III***	IV	V	VI	VII	VIII	IX	X	XI
	%	%	%	%	%	%	%	%	%	%	%	%	%	%	%
SDP	19,6	19,1	18,7	18,2	18,0	16,2	16,5	16,1	15,6	15,0	15,3	16,9	15,4	15,9	
VAS	8,0	8,1	7,9	8,2	8,5	9,0	8,0	7,5	7,2	7,7	7,2	7,6	7,4	7,0	
KOK	21,9	20,4	21,9	20,8	19,8	19,2	19,2	18,4	18,8	18,3	18,4	18,1	18,3	19,1	
KESK	18,7	15,8	17,1	17,2	18,3	19,4	21,7	21,5	22,8	23,8	22,6	23,2	24,1	23,9	
RKP	4,7	4,3	3,9	4,3	4,1	4,2	4,1	4,0	4,4	3,8	3,9	3,9	4,1	3,8	
KD	3,7	4,0	3,1	3,2	3,1	3,2	3,8	3,5	3,6	2,8	3,3	3,5	3,2	3,1	
VIHR	8,5	7,3	8,9	8,7	9,0	9,1	8,0	9,3	8,4	8,4	9,3	8,4	9,0	8,2	
PERUSS	12,3	19,1	17,7	18,1	18,4	18,6	17,4	18,6	18,0	19,3	18,8	17,4	17,2	17,4	
MUU	2,6	2,0	0,8	1,3	0,8	1,1	1,3	1,1	1,2	0,9	1,2	1,0	1,3	1,6	

Huhtikuusta 2007 alkaen tulokset ovat perustuneet 2 900–3 900 tehtyyn haastatteluun pl. lomakaudet.

** Huom. 11.2.-7.3.2013

*** Huom. 11.-27.3.2013

Puolueiden kannatusarviot 2014

	Kunta- vaalit	Ek- vaalit	PUOLUEKANNATUSARVIOT 2014											
			I	II	III	IV	V	VI	VII	VIII	IX	X	XI	XII
	2012	2011	%	%	%	%	%	%	%	%	%	%	%	%
SDP	19,6	19,1	15,5	15,5	15,5	15,8	15,0	14,8	13,8	15,8	15,2	15,2	16,1	15,3
VAS	8,0	8,1	7,5	7,7	7,7	8,8	8,5	9,3	9,3	8,2	8,3	7,9	8,9	8,9
KOK	21,9	20,4	18,7	19,4	20,3	20,2	20,1	20,3	21,8	21,2	20,4	19,4	17,3	17,1
KESK	18,7	15,8	23,6	22,8	20,9	21,0	19,5	19,5	20,9	21,3	23,3	25,5	26,7	26,8
RKP	4,7	4,3	3,8	4,2	4,3	4,1	4,4	4,2	3,9	3,7	4,6	3,6	4,0	3,7
KD	3,7	4,0	3,7	3,4	3,5	3,7	3,2	3,8	3,4	3,4	3,0	2,7	3,3	3,9
VIHR	8,5	7,3	8,1	9,0	8,7	8,2	9,3	9,0	8,8	8,1	7,8	9,1	8,3	9,4
PERUSS	12,3	19,1	17,8	16,9	17,8	17,6	18,9	17,9	16,4	17,1	16,6	15,1	14,3	13,3
MUU	2,6	2,0	1,3	1,1	1,3	0,6	1,1	1,2	1,7	1,2	0,8	1,5	1,1	1,7

Huhtikuusta 2007 alkaen tulokset ovat perustuneet 2 900–3 900 tehtyyn haastatteluun pl. lomakaudet.

Puolueiden kannatusarviot 2015

	Kunta- vaalit	Ek- vaalit	PUOLUEKANNATUSARVIOT 2015											
			I	II	III	IV	V	VI	VII	VIII	IX	X	XI	XII
	2012	2015	%	%	%	%	%	%	%	%	%	%	%	%
SDP	19,6	16,5	17,2	16,8	16,2	15,1	15,0	14,6	14,5	14,4	18,3	20,7	21,0	22,7
VAS	8,0	7,1	8,2	8,8	8,5	8,3	7,5	8,4	7,8	7,6	8,3	7,4	8,1	7,3
KOK	21,9	18,2	16,3	16,2	16,1	16,9	16,7	17,3	18,2	18,9	18,0	18,3	18,3	18,7
KESK	18,7	21,1	26,0	24,9	24,9	24,0	23,1	22,7	23,1	23,0	21,7	21,7	21,6	21,4
RKP	4,7	4,9	4,2	4,0	4,5	4,6	4,5	4,5	3,9	4,2	4,8	4,4	4,6	3,9
KD	3,7	3,5	3,5	3,3	3,9	3,5	3,1	3,4	2,7	2,9	4,0	3,4	3,5	3,4
VIHR	8,5	8,5	8,3	8,8	8,9	8,8	10,5	11,5	12,7	12,4	12,7	12,2	12,6	11,7
PERUSS	12,3	17,7	14,8	15,4	14,6	16,7	17,5	15,6	15,6	15,0	10,7	9,8	8,9	8,9
MUU	2,6	2,5	1,5	1,8	2,4	2,0	2,1	2,0	1,5	1,6	1,5	2,1	1,4	2,0

Huhtikuusta 2007 alkaen tulokset ovat perustuneet 2 900–3 900 tehtyyn haastatteluun pl. lomakaudet.

Puolueiden kannatusarviot 2016

	Kunta- vaalit	Ek- vaalit	PUOLUEKANNATUSARVIOT 2016											
			I	II	III	IV	V	VI	VII	VIII	IX	X	XI	XII*
	2012	2015	%	%	%	%	%	%	%	%	%	%	%	%
SDP	19,6	16,5	21,5	22,9	20,3	21,5	20,1	18,2	18,9	20,0	20,5	21,2	21,1	21,2
VAS	8,0	7,1	8,6	8,9	8,3	8,5	8,3	9,2	9,8	9,3	8,8	8,7	8,6	7,6
KOK	21,9	18,2	17,3	16,9	17,1	17	17,7	18,6	17,6	17,7	17,1	18,8	18,9	17,4
KESK	18,7	21,1	20,9	20,7	21,7	20,4	20,2	21,1	21,8	20,7	20,5	19,6	20,4	20,3
RKP	4,7	4,9	4,1	4,5	4,7	4,5	4,2	4,3	4,3	4,7	4,3	4,0	4,0	4,9
KD	3,7	3,5	3,4	3,9	3,6	3,6	3,5	3,6	4,3	3,6	3,8	3,4	3,6	3,6
VIHR	8,5	8,5	12,3	10,7	12,5	13,5	14,8	14,1	13,7	13,6	14,0	13,6	12,6	13,3
PERUSS	12,3	17,7	9,8	9,0	9,5	8,5	9,0	8,6	7,6	8,4	9,2	8,5	8,5	9,4
MUU	2,6	2,5	2,1	2,5	2,3	2,5	2,2	2,3	2,0	2,0	1,8	2,2	2,3	2,3

Tammikuusta 2016 alkaen tulokset ovat perustuneet 2 500–3 500 tehtyyn haastatteluun pl. lomakaudet.

*HUOM. Kuntavaalikannatus

Puolueiden kannatusarviot 2017

	Kunta- vaalit	Ek- vaalit	PUOLUEKANNATUSARVIOT 2017													
	2017	2015	I*	II*	III*	III-IV*	IV	V	VI	VII	VIII	VIII-IX	IX-X	X	XI	XII
	%	%	%	%	%	%	%	%	%	%	%	%	%	%	%	%
SDP	19,4	16,5	20,4	20,8	18,8	18,4	18,6	17,7	17,1	18,5	15,9	15,6	17,3	18,4	19,7	17,8
VAS	8,8	7,1	8,3	8,6	8,3	9,4	7,7	8,8	8,0	9,2	7,7	8,2	8,3	9,0	8,0	8,8
KOK	20,7	18,2	18,4	18,4	19,1	18,8	21,1	20,5	21,3	20,4	20,8	20,8	21,7	22,8	22,3	19,8
KESK	17,5	21,1	19,0	18,9	18,4	18,6	18,4	18,4	17,0	16,7	17,3	16,2	15,8	17,4	17,4	17,8
RKP	4,9	4,9	5,4	4,6	5,1	5,3	4,5	4,8	4,0	4,7	4,8	4,5	3,5	4,9	3,5	4,6
KD	4,1	3,5	3,8	4,1	3,6	5,1	3,6	3,7	3,7	3,9	3,7	3,3	3,9	3,4	3,6	4,0
VIHR	12,5	8,5	13,7	13,7	13,3	12,9	14,6	15,1	15,1	16,0	17,6	17,8	16,6	14,0	14,2	14,0
PS	8,8	17,7	8,8	8,4	10,3	9,7	9,6	9,0	9,7	8,1	8,8	10,3	9,9	6,9	8,4	8,6
ST	-	-	-	-	-	-	-	-	2,3	0,7	1,6	1,4	1,5	1,3	1,1	2,3
MUU	3,3	2,5	2,2	2,5	3,1	1,8	1,9	2,0	1,8	1,8	1,8	1,9	1,5	1,9	1,8	2,3

Tammikuusta 2016 alkaen tulokset ovat perustuneet 2 500–3 500 tehtyyn haastatteluun pl. lomakaudet.

*HUOM. Kuntavaalikannatus

Puolueiden kannatusarviot 2018

	Kunta- vaalit	Ek- vaalit	PUOLUEKANNATUSARVIOT 2018											
	2017	2015	I	II	III	IV	V	VI	VII	VIII	IX	X	XI	XII
	%	%	%	%	%	%	%	%	%	%	%	%	%	%
SDP	19,4	16,5	18,7	21,0	20,2	20,0								
VAS	8,8	7,1	8,1	8,9	9,0	9,1								
KOK	20,7	18,2	20,8	20,0	21,5	20,2								
KESK	17,5	21,1	17,4	17,0	16,3	17,0								
RKP	4,9	4,9	4,6	2,9	3,5	3,7								
KD	4,1	3,5	3,2	3,3	3,3	3,3								
VIHR	12,5	8,5	14,0	14,5	14,2	14,9								
PS	8,8	17,7	9,6	8,5	9,2	8,5								
ST	-	-	1,6	1,6	1,5	1,5								
MUU	3,3	2,5	2,0	2,3	1,3	1,8								

Tammikuusta 2016 alkaen tulokset ovat perustuneet 2 500–3 500 tehtyyn haastatteluun pl. lomakaudet.

Puolueiden kannatusarviot, tutkimuksen toteutus 2018

Laskennallisen arvion puolueiden kannatuksesta laatii Taloustutkimus Oy Yle Uutisten toimeksiannosta.

Tutkimus- ja otantamenetelmä

Tutkimus tehdään tietokoneavusteisina puhelinhaastatteluina. Haastattelujen kohderyhmänä on Suomen 18–79-vuotias väestö Ahvenanmaan maakuntaa lukuun ottamatta. Otos muodostettiin satunnaisotannalla Bionde Oy:n Ihmiset-palvelusta. Otokseen tulleille henkilöille etsittiin puhelinnumerot seuraavassa järjestyksessä:

- ko. henkilön matkapuhelinnumero
- ko. henkilön kiinteä puhelinnumero
- viitehenkilöiden (=samassa taloudessa asuvat täysi-ikäiset) kiinteä puhelinnumero.

Otoksen koko ja vastanneet

Otoksen koko vaihtelee kierroksittain. Luvut ja vastanneiden osuudet kerrotaan aina kunkin kuukauden yhteydessä.

Esitetyt kysymykset

Haastateltaville esitettiin kannatusarvion laskentaa varten kolme kysymystä:

- “Minkä puolueen tai ryhmittymän listalla olevaa ehdokasta Te äänestäisitte, jos eduskuntavaalit olisivat nyt?”
- ”Minkä puolueen tai ryhmittymän listalla olevaa ehdokasta Te äänestitte vuoden 2017 kunnallisvaaleissa?
- “Minkä puolueen tai ryhmittymän listalla olevaa ehdokasta Te äänestitte vuoden 2015 eduskuntavaaleissa?”

Kannatusarvion laskentatapa, virhemarginaali

Kannatusarvio on laskennallinen tulos näihin kysymyksiin saaduista vastauksista.

“Äänestin eduskuntavaaleissa” ja ”äänestin kunnallisvaaleissa” -tulosta verrataan vastaavien vaalien todelliseen tulokseen. Kullekin puolueelle lasketaan korjauskerroin, jolla viime vaaleissa äänestäneiden tulos oikaistaan vaalitulosta vastaavaksi. Näillä kertoimilla korjataan samojen vastaajien “äänestäisin nyt” -tulos. Tällä menetelmällä ”uudet äänet” (ei äänestänyt ekv 2015, kv 2017), kertoi puoluekantansa nyt) lisätään puolueiden kannatukseen pienentävällä painokertoimella. Tämä kerroin ei ole puoluekohtainen, vaan kaikille puolueille sama.

Kannatusarvion virhemarginaalit ovat 95 prosentin luottamustasolla suurimpien puolueiden osalta ilmoitetaan kunkin jakson yhteydessä. Korjauskertoimien ansiosta tulos on kuitenkin käytännössä tarkempi kuin pelkkä tilastollinen virhemarginaali osoittaa.

Huom: Syyskuuhun 2016 asti virhemarginaali on ilmoitettu kaikista tutkimukseen osallistuneista. Lokakuusta 2016 lähtien virhemarginaali ilmoitetaan kantansa ilmoittaneista.